



DESCRIZIONE SALOPETTE UOMO ALTA VISIBILITA'

TESSUTO COTONE 60% POLIESTERE 40%

VARIANTE ALTA VISIBILITA'

STAGIONE 000 CONTINUATIVA

MARCHIO SH SIGGI HIGH TECH

TEMA 00 GENERICO

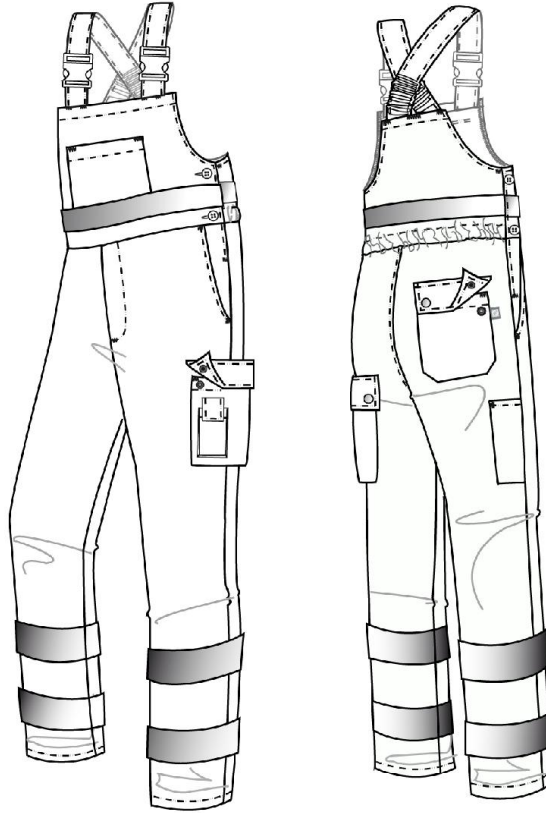
GENERE M UOMO

LINEA 25 DPI SIGGI

GAMMA TAGLIE XS - 5XL

TAGLIA BASE L

RIPETIZIONI CAMP 0



Descrizione Prodotto

TESSUTO COTONE 60% POLIESTERE 40% 260GR/MQ

SALOPETTE UOMO CON PETTORINA DAVANTI E DIETRO.

APERTURA DAVANTI CHIUSA DA CERNIERA.

APERTURE LATERALI CHIUSE DA BOTTONI.

TASCA APPLICATA SU PETTORINA DAVANTI CHIUSA DA VELCRO.

TASCHE DAVANTI. TASCA DIETRO DESTRO E TASCA FIANCO SINISTRO SONO COPERTE DA PATTINE CHIUSE DA BOTTONI A PRESSIONE.

TASCHINO PORTAMETRO APPLICATO SU DIETRO DESTRO.

TASCHINO PORTATELEFONO APPLICATO SU TASCA FIANCO SINISTRO CHIUSO DA VELCRO.

ELASTICO SU VITA DIETRO.

LE BRETELLE PRESENTANO ELASTICO SU DIETRO E FIBBIE SUL DAVANTI.

BANDA RETRORIFLETTENTE SU PETTORINA E FONDO GAMBE.

IL CAPO PRESENTA TRAVETTE SUI PUNTI DI MAGGIORE SFORZO.

REV.2 DEL 20/10/2011 SIMBOLI DI LAVAGGIO

REV.3 DEL 17/04/2012 AGGIUNTO ETICHETTA "LOTTO"

REV.4 DEL 26/02/2013 RESTYLING (+ ELIMINATO 1 BANDIERINA)

Fasi di Lavorazione:

Certificazione:



UNI EN 471