

weldcap[®] series
radical. casual.

optrel[®]
swiss made 



Automatisch besser schweissen

weldcap® series

radical. casual.

REVOLUTIONÄRER TRAGEKOMFORT

Die optrel weldcap® series steht für automatische Schweißmützen, die den Komfort einer Baseballkappe mit den Vorteilen eines vollwertigen Schweißhelmes verbinden. Die Materialkombination von Kunststoff und Textil ist einzigartig. Es ist soft, wo es angenehm sein muss und robust, wo absoluter Schutz erwartet wird.

Das komfortable und schnell abnehmbare Textilteil ist aus flammhemmendem Material und hygienisch. Es lässt sich einfach waschen.

Wählen Sie das für Sie passende weldcap®!

+



weldcap®
radical. casual.



Der Schutz eines professionellen Automatik-Schweißhelms mit dem Komfort einer Baseballkappe. Der ergonomische Nasenausschnitt der Optikeinheit ermöglicht ein überdimensionales Sichtfeld und vermittelt ein ganz neues Raumgefühl. Die stufenlos wählbaren Schutzstufen 9-12 decken einen Grossteil aller Schweißanwendungen ab und dank der hellen Sicht im offenen Zustand eignet sich das weldcap® geradezu perfekt sowohl für Schleifarbeiten, als auch zum Plasmaschneiden.

++



weldcap® bump
radical. casual.



Das optrel weldcap® bump schützt den gesamten Oberkopf des Schweissers durch eine integrierte Anstosskappe. Zusätzlich verleiht die Anstosskappe dem weldcap® bump eine erhöhte Stabilität und gibt dem Schweisser das Sicherheitsgefühl eines Integralhelms, ohne dabei auf die Leichtigkeit verzichten zu müssen. Das weldcap® bump erfüllt die Norm EN812 /A1 und bietet dem Schweisser höchsten Schutz.

+++

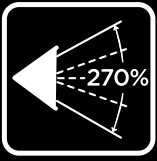


weldcap® hard
radical. casual.



Das weldcap® hard lässt sich mühelos an jedem Industriehelm anbringen und schützt so den Oberkopf des Schweissers optimal im Rahmen der gesetzlichen Vorgaben. Das Design des caps ermöglicht das zusätzliche Tragen von Gehörschutz.

Komfort, Sicherheit, Produktivität.



ERWEITERTES SICHTFELD

Kernstück der weldcap® series Produkte ist die Optikeinheit mit markantem Nasenausschnitt. Die Blendschutzkassette sitzt dadurch vergleichsweise näher an den Augen und vergrößert das Sichtfeld des Schweissers um nahezu das Dreifache. Dies unterstützt die Produktivität und Sicherheit.



FEDERLEICHT

Mit einem Gewicht unter 500g sind die weldcap® Modelle absolute Leichtgewichte. Durch den Nasenausschnitt verschiebt sich das Gewicht näher zum Schwerpunkt hin, wodurch das Cap optimal ausbalanciert ist. Die Nackenbelastung des Schweissers wird deutlich reduziert und dank dem einzigartigen Design werden Druckstellen verringert.



MEHRZWECK-EINSATZ MIT BESTEM SCHUTZ

Schweißen: Der manuell regulierbare Schutzstufenbereich 9-12 im aktiven Zustand deckt ein weites Feld an Schweißanwendungen ab.

Schleifen: Der integrierte Schleifmodus mit Schutzstufe 3 im offenen, inaktiven Zustand ermöglicht freie Sicht auf alle Schleifarbeiten.







EINFACHES HANDLING

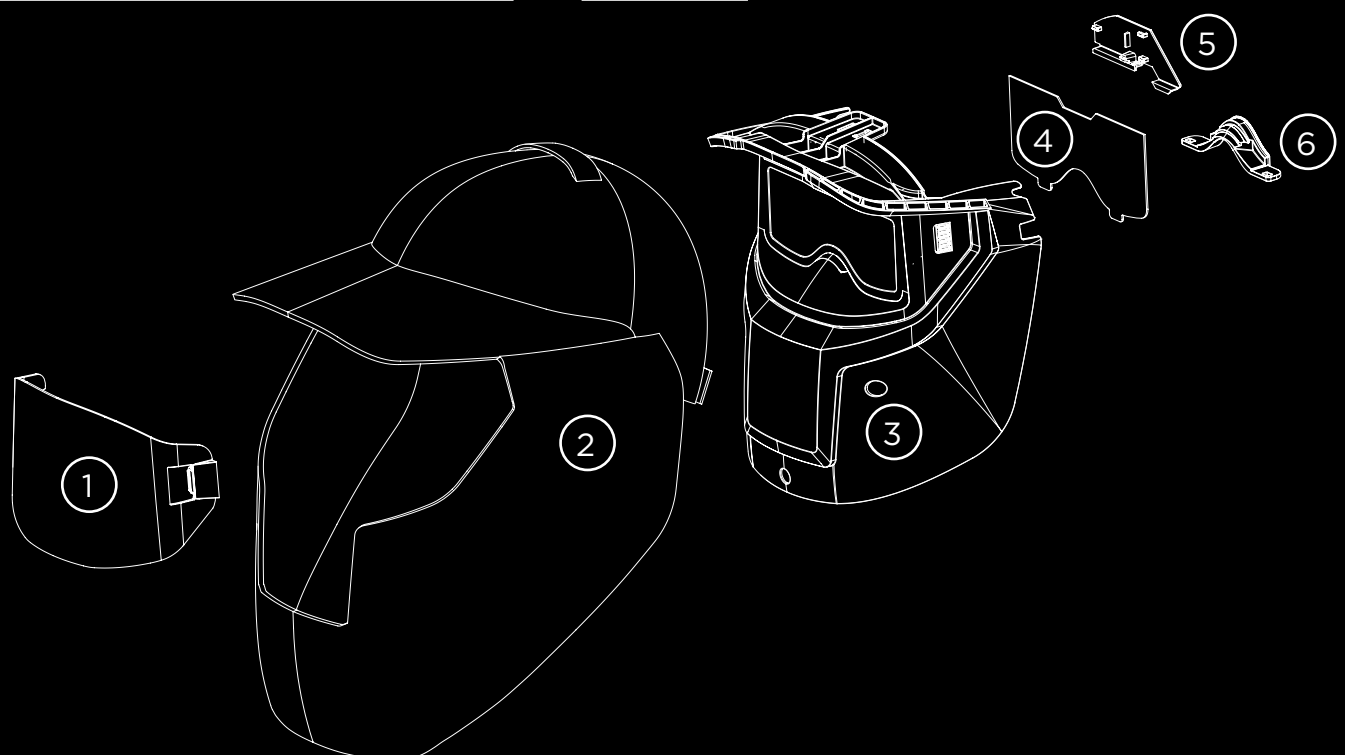
Wie ein Cap; einfach auf- und wieder abzusetzen. Bei Nichtgebrauch im optrel Parking Buddy am Gürtel zu verstauen.



Zubehör und Ersatzteile

Schweisscap	Art. Nr.	Hauptzubehör	Art. Nr.
 weldcap® RC 3/9-12	1008.000	 weldcap® starter kit	5002.740
 weldcap® bump RCB 3/9-12	1008.001	 optrel Parking Buddy (Gürtelhaken)	5002.900
 weldcap® hard RCH 3/9-12	1008.002	 optrel Rucksack	9410.043.00

Ersatzteile und Zubehör	Art. Nr.
1 Vorsatzscheiben weldcap® series (5 Stk.)	5000.260
2a Ersatztextil weldcap®	5002.800
2b Ersatztextil weldcap® bump	5002.810
2c Ersatztextil weldcap® hard	5002.820
3 Ersatzkassette weldcap® series	5012.800
4 Innere Schutzscheiben weldcap® series (5 Stk.)	5000.040
5 Batteriedeckel weldcap® series (2 Stk.)	5002.720
6 Nasenauflage weldcap® series (2 Stk.)	5002.700





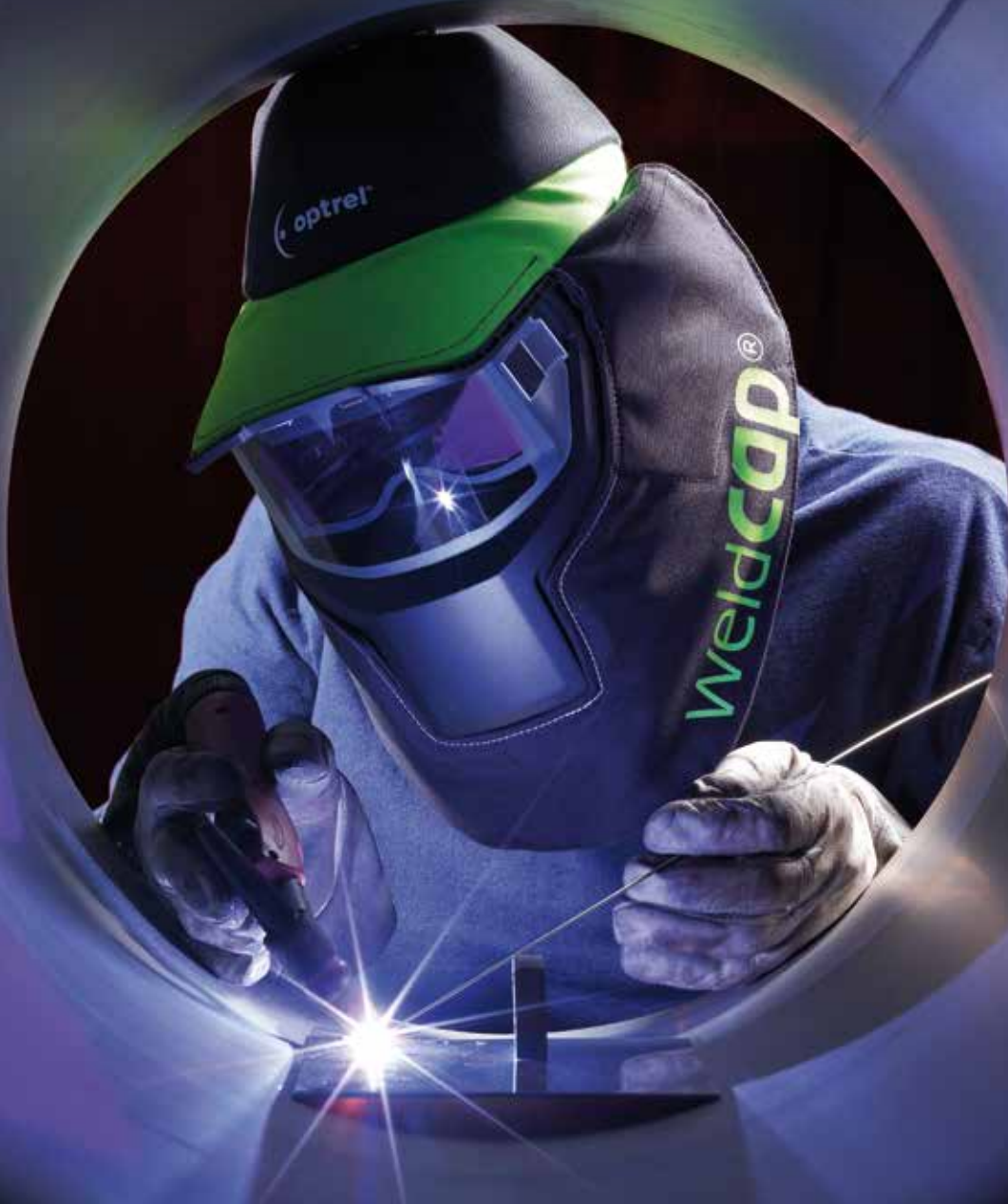
reddot award 2014
winner



TECHNISCHE DATEN

Beschreibung	Leichtgewichtiger, komfortabler Schweißerblendschutz; automatischer Abdunklungsfilter von Schutzstufe DIN 9-12. Batteriewarnungs-LED.		Klassifikation	EN175 / AS / NZS 13371	Widerstandsfähigkeit, Klasse F (weldcap)
Schutz-Stufen	Schutzstufen-Bereich im aktiven Zustand: Schutzstufe DIN 9-12 Schutzstufe im nicht aktivem Zustand und im Schleifmodus: Schutzstufe DIN 3		EN 166 / AS / NZS 13371	Widerstandsfähigkeit, Klasse B (Vorsatzscheibe)	
Spannungsversorgung	2 Stk. LI-Batterien 3V, auswechselbar (CR2032) Ein-/Ausschalten nicht notwendig		ANSI Z87.1	Widerstandsfähigkeit, Klasse Z87+	
Batterielebensdauer	1000h Betriebszeit (Standby 10 000h)		Formbeständigkeit	Schweissmaske:	bis 180 °C
Sensorik	Weitwinkelerfassungs-Sensorik			Vorsatzscheibe:	bis 135 °C
Schaltzeit	Hell zu dunkel bei Raumtemperatur 0,16 ms Hell zu dunkel bei 55°C / 131°F 0,110 ms Dunkel zu hell 0,3 s		Augenschutz	Ultraviolett-/Infrarot-Schutz: Maximaler Schutz im ganzen Schutzstufen-Bereich	
Sichtfeld	Vergrössertes Sichtfeld durch Nasenausschnitt Blickwinkel nach unten: +37° Blickwinkel seitlich: +25°		Betriebstemperatur	-10 °C bis +60 °C / 14 °F bis 158 °F	
Klassifikation EN379	Optische Klasse:	1	Lagertemperatur	-20°C bis + 80°C / -4°F bis 176°F	
	Streulicht Klasse:	1	Gesamtgewicht	ca. 400g	
	Homogenitätsklasse:	2	Anwendungsgebiete	Alle elektrischen Schweißverfahren: Elektrodenschweissen (Stick Welding, SMAW) / MIG / MAG (Metall-Schutzgasschweissen, GMAW) / GMAW Hochleistungsschweissen / Fülldrahtschweissen / WIG Schweissen (TIG, GTAW) / Plasmaschweissen / Plasmaschneiden / Gas-schweissen / Schleifen <i>Nicht geeignet für Laserschweissen!</i>	
	Winkelabhängigkeitsklasse des Lichttransmissionsgrades :	2	Normen	CE (EN 379, EN 166, EN 175) ANSI Z87.1, AS/NZS 1337/1338	
Klassifikation Textil			Garantie	2 Jahre (ausser Textile Cap und Batterien)	
EN ISO 11611	Klasse 1				
EN ISO 11612	Klasse A/B/C1/E3/F1				

Noch nie war Schweißen so komfortabel.
Join the revolution.



Ihr optrel Fachhändler:



optrel AG
industriestrasse 2
CH-9630 wattwil
switzerland
www.optrel.com
info@optrel.com

optrel.com

