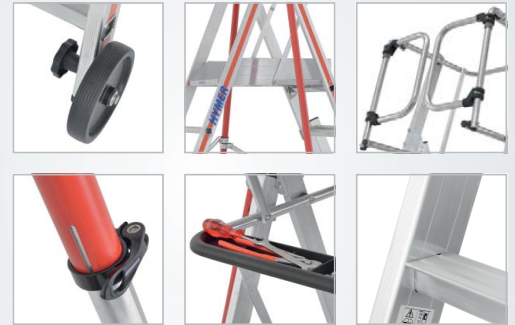




8483 HYMER ProTect

- › Die erste erweiterbare Plattformleiter.
- › Sicheres, freihändiges Arbeiten durch Geländer und Knieleiste auf allen Seiten.
- › Komfortabler Zugang durch selbstschließende Sicherheitstüre.
- › Sicherer Stand durch stufenlos verstellbare Ausleger (ab Größe 4).
- › Funktionale Ablageschale, in 2 Höhen montierbar.
- › Geräumige Plattform 600×425 mm.
- › Bequemer Aufstieg durch 50 mm tiefe Breitsprossen.



Sprossenzahl inkl. Plattform		3	4	5	6	7	8
Holm	ca. mm	60	60	60	60	60	60
Länge	ca. m	1,85	2,10	2,35	2,60	2,85	3,10
Standhöhe (Höhe bis Plattform)	ca. m	0,69	0,93	1,16	1,39	1,63	1,86
Arbeitshöhe	ca. m	2,19	2,43	2,66	2,89	3,13	3,36
Reichhöhe	ca. m	2,69	2,93	3,16	3,39	3,63	3,86
senkr. Gesamthöhe	ca. m	1,74	1,97	2,20	2,43	2,66	2,90
Breite	ca. mm	650	1.735	1.905	2.075	2.240	2.410
Schrittlänge	ca. m	1,20	1,39	1,57	1,76	1,95	2,13
zusammengelegt L×B×H	ca. m	2,08×0,56×0,25	2,34×0,70×0,25	2,59×0,70×0,25	2,85×0,70×0,25	3,09×0,70×0,25	3,32×0,70×0,25
Gewicht	ca. kg	14,2	20,4	22,3	23,4	25,0	26,2
EAN-Code		4019502352926	4019502352933	4019502352940	4019502352957	4019502352964	4019502352971
Best.-Nr.		848303	848304	848305	848306	848307	848308

Ersatzteile:

› Siehe Ersatzteile Seite 63.

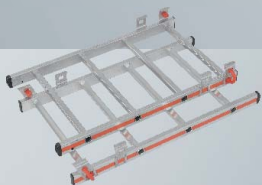
Erläuterung zu Stand-, Arbeits- und Reichhöhe siehe Seite 5.

Erweiterungsset für HYMER ProTect

- › Mit wenigen Handgriffen zur teleskopierbaren Plattformleiter.
- › Einfach Rollen ummontieren und Erweiterungssets aufstecken.
- › Kein Werkzeug notwendig.



... so wird die ProTect zur ProTect⁺



	Auslegersatz	Erweiterungsset		
Sprossenzahl	–	2×3	2×4	2×5
Gewicht ca. kg	4,4	4,8	5,7	7,8
EAN-Code	4019502353640	4019502353657	4019502353664	4019502353671
Best.-Nr.	0054734	0054730	0054731	0054732

ProTect +	Auslegersatz +	Erweiterungsset (2 Elemente)		
	(1 Paar)	mit je 3 Sprossen	mit je 4 Sprossen	mit je 5 Sprossen
	Best.-Nr. 0054734	Best.-Nr. 0054730	Best.-Nr. 0054731	Best.-Nr. 0054732
848303	zusätzlich erforderlich	Standhöhe: 0,86-1,10 Reichhöhe: 2,86-3,10	Standhöhe: 1,10-1,32 Reichhöhe: 3,10-3,32	nicht möglich
848304	bereits enthalten	Standhöhe: 0,93-1,32 Reichhöhe: 2,93-3,32	nicht möglich	nicht möglich
848305		Standhöhe: 1,16-1,56 Reichhöhe: 3,16-3,56	Standhöhe: 1,16-1,79 Reichhöhe: 3,16-3,79	Standhöhe: 1,16-2,02 Reichhöhe: 3,16-4,02
848306		Standhöhe: 1,39-1,79 Reichhöhe: 3,39-3,79	Standhöhe: 1,39-2,02 Reichhöhe: 3,39-4,02	Standhöhe: 1,39-2,25 Reichhöhe: 3,39-4,25
848307		Standhöhe: 1,63-2,02 Reichhöhe: 3,63-4,02	Standhöhe: 1,63-2,25 Reichhöhe: 3,63-4,25	Standhöhe: 1,63-2,49 Reichhöhe: 3,63-4,49
848308		Standhöhe: 1,86-2,25 Reichhöhe: 3,86-4,25	Standhöhe: 1,86-2,49 Reichhöhe: 3,86-4,49	nicht möglich



8484 HYMER ProTect⁺

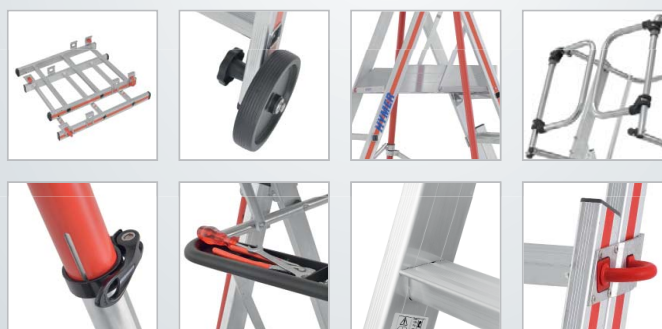
- › Die erste erweiterbare Plattformleiter.
- › Sicheres, freihändiges Arbeiten durch Geländer und Knieleiste auf allen Seiten.
- › Komfortabler Zugang durch selbstschließende Sicherheitstüre.
- › Sicherer Stand durch stufenlos verstellbare Ausleger.
- › Funktionale Ablageschale, in 2 Höhen montierbar.
- › Geräumige Plattform 600×425 mm.
- › Bequemer Aufstieg durch 50 mm tiefe Breitsprossen.
- › Mit teleskopierbaren Leiterteilen zur Höhenverstellung im Sprossenabstand.



Komfortabler Transport durch Kipprollen.



Aufbau in Treppenstellung möglich.



Sprossenzahl inkl. Plattform		5	8	10
Enthaltene Grundleiter		848303	848305	848306
Enthaltene Erweiterung		0054734+0054730	0054731	0054732
Holm	ca. mm	60	60	60
Länge	ca. m	2,06 – 2,31	2,36 – 3,06	2,61 – 3,56
Standhöhe (Höhe bis Plattform)	ca. m	0,86 – 1,10	1,16 – 1,79	1,39 – 2,25
Arbeitshöhe	ca. m	2,36 – 2,60	2,66 – 3,29	2,89 – 3,75
Reichhöhe	ca. m	2,86 – 3,10	3,16 – 3,79	3,39 – 4,25
senkr. Gesamthöhe	ca. m	1,91 – 2,14	2,20 – 2,83	2,43 – 3,30
Breite	ca. mm	1.810 – 1.995	1.910 – 2.365	2.080 – 2.710
Schrittlänge	ca. m	1,47 – 1,65	1,65 – 2,21	1,84 – 2,59
zusammengelegt LxBxH	ca. m	2,30×0,70×0,32	2,59×0,70×0,32	2,85×0,70×0,32
Gewicht	ca. kg	23,6	28,4	31,0
EAN-Code		4019502353596	4019502353589	4019502353602
Best.-Nr.		848405	848408	848410

Erläuterung zu Stand-, Arbeits- und Reichhöhe siehe Seite 5.

Ersatzteile:

- › Ersatzteilset Kugelkappen für Ausleger für Plattformleitern 8483+8484, Best.-Nr. 0054760 (bis Version 03/2015) bzw. Best.-Nr. 0054954 (ab Version 04/2015), siehe auch Seite 194.
- › Ablageschale für Plattformleitern 8483+8484, Best.-Nr. 0054709, siehe auch Seite 194.
- › Ersatzteilset Rollen für Plattformleitern 8483+8484, Best.-Nr. 0054665, siehe auch Seite 194.