

## Preisliste 2013 Fallschutz- und Rettungsausrüstung



JOSEF MARTIN GMBH  
Klostertalerstraße 25  
6751 Braz - Austria  
T +43 (0)5552 28888-0  
F +43 (0)5552 28888-24  
office@martin.at  
www.martin.at

# VERKAUFSPREISLISTE

## MARTIN-Sicherheitstechnik

	Seite
1. DREIBEINE	3
2. KRAFTARME	7
3. HÖHENSICHERUNGS- UND RETTUNGSHUBGERÄTE	11
4. ZUBEHÖR DREIBEINE UND KRAFTARME	12
5. BULLY - SCHACHTDECKEL-LÖSEGERÄT	14
6. ALU-SCHNELLABSCHRANKUNGEN	14
7. PERSÖNLICHE SCHUTZAUSRÜSTUNG PSA	15
8. ERSATZTEILE	16
9. DIENSTLEISTUNGEN	18
10. ANHANG: ANSICHTEN DREIBEINE UND KRAFTARME	20

Listenpreis, exkl. MWSt., in CHF pro Stück bzw. Satz

Alle Preise ab Lager Rheinsulz

Zahlung: 30 Tage netto bei positiver Kreditprüfung - ansonsten Vorauszahlung

**Bezeichnung "montiert im Werk" bedeutet, Selbstmontage ist nicht zulässig.**

Änderungen vorbehalten

Stand: 10.01.2013

Ident-Nr. 63242

Ersteller: AJU

A. Jung Arbeitssicherheit  
Alte Hauptstrasse 5  
5084 Rheinsulz  
T: +41 62 874 44 00  
F: +41 62 874 44 01  
Email: info@ajus.ch

## 1. DREIBEINE

zur Personensicherung und zum Heben von Lasten

**39660 Dreibein Athlet-P (fahrbar), inkl. 3 Umlenkrollen, max. Traglast 500 kg**



3'674.00 Fr.

**63107** Lastwinde 500 kg,  
nicht abnehmbar, Typ 501, **bis zu 16 m** Seil  
(ohne Seil, inkl. Halterung, montiert im Werk)



434.00 Fr.

**63140** Lastwinde 500 kg,  
nicht abnehmbar, Typ 901, **bis zu 30 m** Seil  
(ohne Seil, inkl. Halterung, montiert im Werk)



518.00 Fr.

**62634** Halterung "Easy" aus Edelstahl für HSRG  
(montiert im Werk)



292.00 Fr.

**54793** Anschlagpunkt Dreibein Athlet-P für eine Person  
(montiert im Werk)



192.00 Fr.

Hinweis: Höhengsicherungs- und Rettungshubgeräte (HSRG) ab Seite 11

**48419 Dreibein Athlet-PL (fahrbar), inkl. 3 Umlenkrollen, max. Traglast 500 kg**

4'258.00 Fr.



**63107** Lastwinde 500 kg, nicht abnehmbar, Typ 501, **bis zu 16 m** Seil (ohne Seil, inkl. Halterung, montiert im Werk)



434.00 Fr.

**63140** Lastwinde 500 kg, nicht abnehmbar, Typ 901, **bis zu 30 m** Seil (ohne Seil, inkl. Halterung, montiert im Werk)



518.00 Fr.

**62634** Halterung "Easy" aus Edelstahl für HSRG (montiert im Werk)



292.00 Fr.

**Seile für Lastwinde passend zu Dreibein Athlet-P/PL, Ø 5 mm, inkl. Vorspannfeder und Lashaken verpresst**

**4501** Seil 8,0 m, verzinkter Stahl

192.00 Fr.

**63142** Seil 8,0 m aus Edelstahl

326.00 Fr.

**4504** Seil 12,0 m, verzinkter Stahl

225.00 Fr.

**52781** Seil 12,0 m aus Edelstahl

384.00 Fr.

**11547** Seil 16,0 m, verzinkter Stahl

259.00 Fr.

**63143** Seil 16,0 m aus Edelstahl

434.00 Fr.

**12836** Seil 20,0 m, verzinkter Stahl

292.00 Fr.

**59545** Seil 20,0 m aus Edelstahl

493.00 Fr.

**53725** Seil 30,0 m, verzinkter Stahl

376.00 Fr.

**63144** Seil 30,0 m aus Edelstahl

635.00 Fr.



Hinweis: Höhensicherungs- und Rettungshubgeräte (HSRG) ab Seite 11

**58900 Dreibein Athlet-ECO (mit Antirutschplatten, inkl. 3 Umlenkrollen, mag. Traglast 500 kg, Kopf und FüÙe aus Edelstahl, Gestnge aus Leichtmetall, nicht fahrbar)**

1'653.00 Fr.



**59679** Lastwinde 500 kg, abnehmbar, Typ 501, **bis zu 16 m** Seil (ohne Seil, inkl. Adapter "Easy" aus Edelstahl, montiert im Werk)

434.00 Fr.



**60217** Lastwinde 500 kg, abnehmbar, Typ 901, **bis zu 30 m** Seil (ohne Seil, inkl. Adapter "Easy" aus Edelstahl, montiert im Werk)

518.00 Fr.



**59361** Halterung "Easy" aus Edelstahl fur Lastwinde (montiert im Werk)

259.00 Fr.



**62634** Halterung "Easy" aus Edelstahl fur HSRG (montiert im Werk)

292.00 Fr.



**60266** Anschlagpunkt (Edelstahl) Dreibein Athlet-ECO fur eine Person (montiert im Werk)

117.00 Fr.



Hinweis: Hohensicherungs- und RettungsHubgerate (HSRG) ab Seite 11

**Seile für Lastwinde passend zu Dreibein Athlet-ECO,  
Ø 5 mm, komplett mit Lashaken verpresst,  
ohne Vorspannfeder**

<b>45927</b>	Seil 8,0 m, verzinkter Stahl		150.00 Fr.
<b>63056</b>	Seil 8,0 m aus Edelstahl		250.00 Fr.
<b>45923</b>	Seil 12,0 , verzinkter Stahl		192.00 Fr.
<b>52889</b>	Seil 12,0 m aus Edelstahl		326.00 Fr.
<b>45924</b>	Seil 16,0 m, verzinkter Stahl		225.00 Fr.
<b>63058</b>	Seil 16,0 m aus Edelstahl		384.00 Fr.
<b>45925</b>	Seil 20,0 m, verzinkter Stahl		259.00 Fr.
<b>55734</b>	Seil 20,0 m aus Edelstahl		443.00 Fr.
<b>55730</b>	Seil 30,0 m, verzinkter Stahl		342.00 Fr.
<b>63059</b>	Seil 30,0 m aus Edelstahl		584.00 Fr.

## 2. KRAFTARME

zur Personensicherung und zum Heben von Lasten

**43093 Kraftarm Akrobat-S, Stahl, max. Traglast 500 kg,**  
inkl. 2 Umlenkrollen, feuerverzinkt, grundiert, lackiert, drehbar,  
höhenverstellbar, zerlegbar; Steher 23,4 kg; Ausleger 21,0 kg;  
OHNE: Lastwinde, Boden- bzw. Wandlagerung, Seil, HSRG,  
Adapter HSRG, Montage

2'488.00 Fr.



**2314** Lastwinde 500 kg, nicht abnehmbar, Typ 501, **bis zu 16 m** Seil  
(ohne Seil, montiert im Werk)



351.00 Fr.

**51091** Lastwinde 500 kg, nicht abnehmbar, Typ 901, **bis zu 30 m** Seil  
(ohne Seil, montiert im Werk)



493.00 Fr.

**62711** Halterung "Easy" aus Edelstahl für HSRG  
(montiert im Werk)



259.00 Fr.

**52960** Anschlagpunkt am Ausleger des Kraftarmes Akrobat-S zum  
Heben/Senken/Sichern von Lasten bis max. 500 kg  
(montiert im Werk)



242.00 Fr.

**55530** Anschlagpunkt am Ausleger des Kraftarmes Akrobat-S für eine  
Person (montiert im Werk)



157.00 Fr.

Hinweis: Höhensicherungs- und Rettungshubgeräte (HSRG) ab Seite 11

### Lagerungen passend zum Kraftarm Akrobat-S

<p><b>53907</b> Bodenlagerung <b>Stahl</b> (Befestigung mit Befestigungskit Nr. 54508, nicht inkludiert)</p>		<p>526.00 Fr.</p>
<p><b>53750</b> Bodenlagerung <b>Edelstahl</b> (Befestigung mit Befestigungskit Nr. 54508, nicht inkludiert)</p>		<p>1'119.00 Fr.</p>
<p><b>46630</b> Bodenlagerung <b>Stahl</b>, zum Versenken, mit Abdeckung (Befestigung mit Befestigungskit Nr. 43314, nicht inkludiert)</p>		<p>451.00 Fr.</p>
<p><b>46634</b> Bodenlagerung <b>Stahl</b>, zum Einbetonieren für Beton-Mindeststärke <b>340 mm</b>, mit Deckel, kein Befestigungskit erforderlich</p>		<p>493.00 Fr.</p>
<p><b>54799</b> Wandlagerung <b>Stahl</b>, für Beton-Mindeststärke <b>210 mm</b>, (Befestigung mit Befestigungskit Nr. 54508, nicht inkludiert)</p>		<p>643.00 Fr.</p>
<p><b>54888</b> Wandlagerung <b>Edelstahl</b>, für Beton-Mindeststärke <b>210 mm</b>, (Befestigung mit Befestigungskit Nr. 54508, nicht inkludiert)</p>		<p>1'403.00 Fr.</p>
<p><b>54508</b> Befestigungskit M16 Edelstahl best. aus 4 Stk. Spezialanker M16/105x30 und 4 Stk. Verbundpatronen M16x125, für <b>Beton-Mindeststärke 210 mm</b></p>		<p>234.00 Fr.</p>
<p><b>43314</b> Befestigungskit M20 verzinkt, best. aus 4 Stk. Spezialanker M20/170x40 und 4 Stk. Verbundpatronen M20x195, für <b>Beton-Mindeststärke 340 mm</b></p>		<p>317.00 Fr.</p>



**57762 Kraftarm Akrobat-E, Ausführung in V2A Edelstahl, max. Traglast 400 kg, inkl. 2 Umlenkrollen und Aufnahmebolzen für Adapter "Easy" für Lastwinde, drehbar, höhenverstellbar, zerlegbar, Eigengewicht Steher: 16 kg, Eigengewicht Ausleger: 11 kg, inkl. Anschlagpunkt am Standrohr des Kraftarmes zur Sicherung der Aufsichtsperson mittels geeignetem Verbindungsmittel, max. Ausladung 890 mm; OHNE: Lastwinde, Boden- bzw. Wandlagerung, Seil, HSRG, Halterung "Easy" für HSRG, Montage**



2'588.00 Fr.

**59679** Lastwinde 500 kg, abnehmbar, Typ 501, **bis zu 16 m Seil** (ohne Seil), inkl. Adapter "Easy" aus Edelstahl, montiert im Werk



434.00 Fr.

**60217** Lastwinde 500 kg, abnehmbar, Typ 901, **bis zu 30 m Seil** (ohne Seil), inkl. Adapter "Easy" aus Edelstahl, montiert im Werk



518.00 Fr.

**62637** Halterung "Easy" aus Edelstahl für HSRG (montiert im Werk)



259.00 Fr.

**59665** Anschlagpunkt am Ausleger des Kraftarmes Akrobat-E für eine Person, (montiert im Werk)



125.00 Fr.

Hinweis: Höhensicherungs- und Rettungshubgeräte (HSRG) ab Seite 11

## Lagerungen passend zum Kraftarm Akrobat-E

<p><b>58848</b> Bodenlagerung <b>Edelstahl</b>, Höhe: 220 mm, für Beton-Mindeststärke 190 mm (Befestigung mit Befestigungskit Nr. 60202, nicht inkludiert)</p>		<p>651.00 Fr.</p>
<p><b>61620</b> Bodenlagerung <b>Edelstahl</b> zum Einbetonieren für Beton-Mindeststärke <b>220 mm</b> mit Deckel, kein Befestigungskit erforderlich</p>		<p>802.00 Fr.</p>
<p><b>59318</b> Wandlagerung <b>Edelstahl</b>, Höhe 460 mm, für Beton-Mindeststärke <b>190 mm</b>, (Befestigung mit Befestigungskit Nr. 60202, nicht inkludiert)</p>		<p>902.00 Fr.</p>
<p><b>60202</b> Befestigungskit M12 Edelstahl, best. aus 4 Stk. Spezialanker M12x95/25 und 4 Stk. Verbundpatronen M12x110, für <b>Beton-Mindeststärke 190 mm</b></p>		<p>164.00 Fr.</p>
<p><b>Seile für Lastwinde passend zu Kraftarm Akrobat-S und Akrobat-E, Ø 5 mm, komplett mit Lasthaken verpresst, ohne Vorspannfeder</b></p>		
<p><b>45927</b> Seil 8,0 m, verzinkter Stahl</p>		<p>150.00 Fr.</p>
<p><b>63056</b> Seil 8,0 m aus Edelstahl</p>		<p>250.00 Fr.</p>
<p><b>45923</b> Seil 12,0 m, verzinkter Stahl</p>		<p>192.00 Fr.</p>
<p><b>52889</b> Seil 12,0 m aus Edelstahl</p>		<p>326.00 Fr.</p>
<p><b>45924</b> Seil 16,0 m, verzinkter Stahl</p>		<p>225.00 Fr.</p>
<p><b>63058</b> Seil 16,0 m aus Edelstahl</p>		<p>384.00 Fr.</p>
<p><b>45925</b> Seil 20,0 m, verzinkter Stahl</p>		<p>259.00 Fr.</p>
<p><b>55734</b> Seil 20,0 m aus Edelstahl</p>		<p>443.00 Fr.</p>
<p><b>55730</b> Seil 30,0 m, verzinkter Stahl</p>		<p>342.00 Fr.</p>
<p><b>63059</b> Seil 30,0 m aus Edelstahl</p>		<p>584.00 Fr.</p>

### 3. HÖHENSICHERUNGS- und RETTUNGSGERÄTE

#### HÖHENSICHERUNGSGERÄTE (mit Rettungshubeinrichtung)

**57266 Höhensicherungs- und Rettungshubgerät HSRG 10,**  
Zulassung nach EN 360 und EN 1496, inkl. Adapter "Easy" aus  
Edelstahl, **Seillänge 10 m** als Auf- und Abstiegssicherung mit  
Rettungshubeinrichtung, Gewicht 9,85 kg



1'996.00 Fr.

**62709 Höhensicherungs- und Rettungshubgerät HSRG 20,**  
Zulassung nach EN 360 und EN 1496, inkl. Adapter "Easy" aus  
Edelstahl **Seillänge 20 m** als Auf- und Abstiegssicherung mit  
Rettungshubeinrichtung, Gewicht 17,55 kg



2'163.00 Fr.

**63626 Höhensicherungs- und Rettungshubgerät HSRG 30 plus,**  
Zulassung nach EN 360 und EN 1496, inkl. Adapter "Easy" aus  
Edelstahl, **Seillänge 30 m** als Auf- und Abstiegssicherung mit  
Rettungshubeinrichtung, Gewicht 19,30 kg



2'664.00 Fr.

**63148 Höhensicherungs- und Rettungshubgerät HSRG 20,**  
**MIT EDELSTAHLSEIL, Seillänge: 20 m,** Zulassung nach EN  
360 und EN 1496, inkl. Adapter "Easy" aus Edelstahl, als Auf-  
und Abstiegssicherung mit Rettungshubeinrichtung, Gewicht  
17,55 kg

**23564 Passform-Gerätekoffer** aus Stahlblech für optimale Lagerung  
und Transport des HSRG inkl. Schaumeinlage  
(460 mm x 360 mm x 230 mm)



2'305.00 Fr.

225.00 Fr.

#### 4. ZUBEHÖR DREIBEINE UND KRAFTARME

- 49087** Unterteile Set "lang" für Dreibein Athlet-P (zum Aufrüsten auf Dreibein Athlet-PL), bestehend aus:  
 3 x Ovalrohr Unterteil lang, komplett mit gebremstem Rad  
 2 x Spanngurte mit Ösen für Unterteile



1'052.00 Fr.

- 45663** Auflageschiene 80 cm, aus Verbundmaterial, zum Fahren auf weichem Untergrund (empfohlen 3 Stk.)



50.00 Fr.

- 13302** Radschuh zur Vergrößerung der Rollenstandfläche (pro Stk.)



67.00 Fr.

- 51081** Lastenhebegrundpaket (Abmessungen 470 x 360 x 120 mm)

Lieferumfang:

- 1 Stk. Werkzeugkoffer
- 2 Stk. Zwischenstück (max. 350 kg) SP 039 - ID-Nr. 4384
- 2 Stk. Scherengreifer (max. 450 kg) SP 024 - ID-Nr. 1826
- 2 Stk. Hakenadapter winkelig SP 058 - ID-Nr. 16289
- 2 Stk. T-Haken 50 mm (max. 350 kg) S 004 - ID-Nr. 1364
- 2 Stk. Rundhaken (max. 200 kg) S 003 - ID-Nr. 1363
- 1 Stk. 2-fach-Anschlagseil - ID-Nr. 60215
- 1 Stk. Kupferhammer
- 1 Stk. Wasserpumpenzange
- 1 Stk. Flachmeißel
- 1 Stk. Schraubenzieher
- 1 Stk. Kartusche Universalfett 100 ml
- 5 Stk. GI Sicherungsscheiben
- 5 Stk. Achsklemmringe
- 5 Stk. Flügelmuttern
- 2 Stk. Putzlappen



868.00 Fr.

- 61616** Abstandhalter mit Anbauplatte inkl. Halterung "Easy" aus Edelstahl für HSRG



468.00 Fr.

- 51349** 4fach-Anschlagseil, Ø 8 mm, l = 850 mm, Zulassung nach DIN EN 13414



276.00 Fr.

- 60215** 2fach-Anschlagseil, Ø 8 mm, l = 850 mm, Zulassung nach DIN EN 13414



192.00 Fr.

<b>4384</b> Zwischenstück (max. 350 kg), benötigt als Befestigung für T-Haken (35 und 50 mm)		70.00 Fr.
<b>2766</b> T-Haken 35 mm (max. 350 kg)		47.00 Fr.
<b>3404</b> FI-Haken 30 mm (max. 350 kg)		47.00 Fr.
<b>1363</b> Rundhaken (max. 200 kg)		47.00 Fr.
<b>1364</b> T-Haken 50 mm (max. 350 kg)		47.00 Fr.
<b>1826</b> Scherengreifer (max. 450 kg)		105.00 Fr.
<b>5912</b> T-Adapter mit Arretierung (max. 500 kg)		132.00 Fr.
<b>16289</b> Hakenadapter winkelig (max. 500 kg)		132.00 Fr.
<b>16323</b> Lasthaken für <b>Pumpen</b> (Fix-Montage an Dreibeine Athlet-P/PL/ECO)		139.00 Fr.
<b>17347</b> Greifstück für <b>Pumpen</b> an Ketten bis max. 8 mm		133.00 Fr.
<b>42435</b> Greifstück für <b>Pumpen</b> an Ketten über 8 mm		357.00 Fr.

## 5. BULLY - SCHACHTDECKEL-LÖSEGERÄT

**3000** Bully  
Schachtdeckel-Lösegerät  
bis 50 kN Abziehkraft (ohne Hakenadapter)



1'333.00 Fr.

**3730** T-Haken 24/30 bis 50 kN



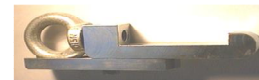
132.00 Fr.

**3342** T-Haken 24/70 bis 50 kN



142.00 Fr.

**6508** Hakenadapter 30/30 bis 50 kN



159.00 Fr.

**48608** Stahl-Seilschleufe für Bully



67.00 Fr.

## 6. ALU-SCHNELLABSCHRANKUNGEN

**17079** Alu-Schnellabschrankung, Länge: 4 x 1000 mm  
mit reflektierender, rot/weiss schraffierter  
Markierungsfolie, wetterfest



793.00 Fr.

**39713** Alu-Schnellabschrankung, Länge: 4 x 1000 mm  
mit **hochreflektierender**, rot/weiss schräg  
schraffierter Markierungsfolie (Wabenstruktur),  
wetterfest



944.00 Fr.

## 7. PERSÖNLICHE SCHUTZAUSRÜSTUNG PSA

**Kombi-Auffanggurt Typ V5-ENDEAVOUR** in Ausstattung "Comfort"; zertifiziert gem. EN 358 und EN 361, ein Anschlagpunkt am Rücken, zwei Auffangschlaufen im Brustbereich, Haltegurt breit gepolstert, ergonomisch geformte Rückenstütze, Premium-Automatikschnallen, Polsterungen für Oberschenkel und Schultern, Gurtband Leuchtorange/Schwarz, eingewebte Reflexstreifen, öl- und wasserabweisende Beschichtung



**65217** Größe S-M

**65218** Größe L-XL

**65219** Größe XXL-XXXL

317.00 Fr.

317.00 Fr.

317.00 Fr.

**Kombination Auffanggurt Typ V3A mit Schutzweste 551**, Gurt zertifiziert gemäß EN 361, Weste zertifiziert gemäß EN 340, EN ISO 11611, EN ISO 11612, EN ISO 14116 und EN 471 Kl. II, ein Anschlagpunkt am Rücken, zwei Auffangschlaufen im Brustbereich, Premium-Automatikschnallen, Polsterungen für Oberschenkel, Gurtband Leuchtgelb/Schwarz, Außengewebe : 300 g/m<sup>2</sup>, flammfest, Warnfarbe leuchtgelb, Innenfutter: 100 % Baumwolle, flammfest, schwarz; Reflexstreifen: 50 mm breit, flammfest, 3M-Feuerwehrqualität



**65207** Größe M

**65208** Größe L

**65209** Größe XL

**65210** Größe XXL

543.00 Fr.

543.00 Fr.

543.00 Fr.

543.00 Fr.

**Rettungshose (Kanalhose)**, öl- und fettbeständig, mit integriertem Gurtsystem und Sicherheitsstiefeln, Zulassung nach EN 361 und EN 1497

**47145** Schuhgröße 41

**47146** Schuhgröße 42

**47147** Schuhgröße 43

**47148** Schuhgröße 44

**18086** Schuhgröße 45

**47149** Schuhgröße 46

**47150** Schuhgröße 47



518.00 Fr.



**62765 Verbindungsmittel mit Bandfalldämpfer,**

1,5 m Polyamidseil, Ø 12 mm, Schraubkarabiner, Zulassung nach EN355



184.00 Fr.

**50663 Slingset** 60 cm lang, mit 2 Karabiner, für optimale vertikale Bergung von Personen (für Einsatz in Kombination mit MARTIN-Fallschutzweste), Sling - Zulassung nach EN 362, Karabiner - Zulassung nach EN 566



82.00 Fr.

**11836 Helm** (Industrieschutzhelm), gelb, Zulassung nach EN 397, Helmschale aus PE mit Kopfband, Tragkorb und Kinnriemen



25.00 Fr.

**40233 Karabiner** PN-112 Twistlock schwarz-orange eloxiert, Zulassung nach EN362



17.00 Fr.



## 8. ERSATZTEILE

### ERSATZTEILE für Dreibeine ATHLET-P / PL

**12941** Wechselrolle für Höhensicherungsgerät HSRG



214.00 Fr.

**15179** Seitenlaschen-Set (mit linker und rechter Lasche, Zahnscheibe und Kleinteilen)



347.00 Fr.

**11959** Seilführung Hub mit Gewindestift kompl.



30.00 Fr.

**63174** Rastbügel samt Blattfeder und Kleinteilen



27.00 Fr.

**13957** Horizontalstrebe mit Fallriegel genietet "verkehrsrot"



122.00 Fr.

**52759** Unterteil lenkbar kompl. mit Deichsel und Bockrolle



384.00 Fr.

**11607** Unterteil links kompl. mit Bockrolle (HSRG)



217.00 Fr.

**11604** Unterteil rechts kompl. mit Bockrolle (LW)



217.00 Fr.

**5616** Bockrolle



52.00 Fr.

**62371** Bundbolzen



17.00 Fr.

**58815** Sperrbolzen mit Axialsicherung, Länge 85 mm,  
(passend zu Lastwinden-Halterung "Easy" am  
**Kraftarm Akrobat-E**)



53.00 Fr.

### Umbaukits von System Bajonett auf System "Easy" für HSRG

<b>65059</b>	Umbauset Athlet-P von Bajonett auf "Easy" (inkl. Halterung 62634, Kleinteile 65129 und 30 min Arbeitszeit)		408.00 Fr.
<b>65129</b>	Kleinteile für Umbau (zB Schlossgurt, Spanngurt)		127.00 Fr.
<b>62633</b>	Adapter "Easy" für HSRG 10		259.00 Fr.
<b>62635</b>	Adapter "Easy" für HSRG 20, 30		259.00 Fr.
<b>62634</b>	Halterung für Dreibeine Athlet-P/PL - nur für umbaufähige Dreibeine Athlet-P/PL		292.00 Fr.
<b>62637</b>	Halterung für Kraftarm Akrobat-E		259.00 Fr.
<b>62711</b>	Halterung für Kraftarm Akrobat-S		259.00 Fr.

## 9. DIENSTLEISTUNGEN

### Überprüfungen

54608	Jahresüberprüfung MARTIN-HSRG gem. EN 360 (ohne Reparaturen und Ersatzteile!)	180.00 Fr.
44654	Jahresüberprüfung MARTIN-Auffanggurt, Fallschutzweste, Rettungshose oder Slingset (pro Stück)	25.00 Fr.
46791	Jahresüberprüfung MARTIN Dreibeine Athlet-P/PL/ECO bzw. MARTIN-Kraftarme S/E inkl. Lastwinde (pro Stück)	70.00 Fr.
54607	Anfahrtpauschale (Servicebus)	70.00 Fr.
14446	Arbeitsaufwand nach Zeit (pro Stunde)	110.00 Fr.

### Schulungen

	<b>Sicherheits-Einzelunterweisung</b> (gem. ASchG, §§ 12 und 14, ÖWAV-Regelblatt Nr. 18 bzw. BetrSichV § 9 und GUV-R 126, Abs. 4.3) mit theoretischem und praktischem Schulungsteil, Dauer ca. 4 Stunden, Vor-Ort Veranstaltung in den Schulungsräumlichkeiten des Kunden, freie Terminwahl, max. Teilnehmerzahl von 12 Personen, je nach Region	905.00 Fr.
44072	Jeder zusätzliche Schulungsteilnehmer	50.00 Fr.
13418	Praktische Einweisung MARTIN-Geräte (ca. 1,5 Stunden, inkl. Anfahrtpauschale)	368.00 Fr.
2707	Fracht- und Verpackung Die Fracht- und Verpackungskosten sind von Menge, Gewicht, Größe, Anzahl Verpackungseinheiten, Entfernung und Transportunternehmen abhängig und daher variabel.	auf Anfrage

## **10. ANHANG: ANSICHT DREIBEINE UND KRAFTARME**