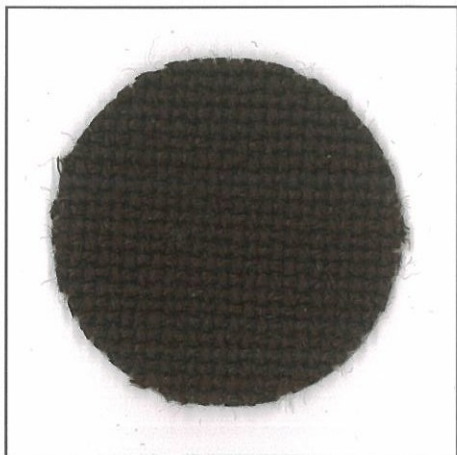
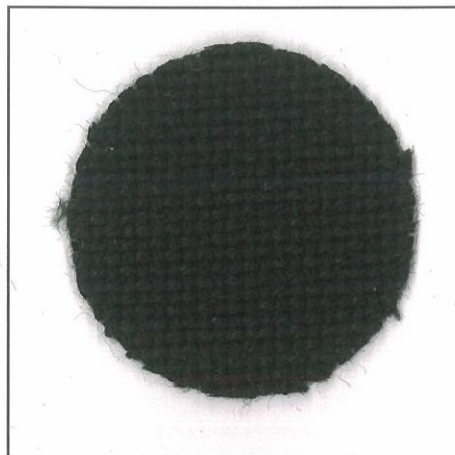


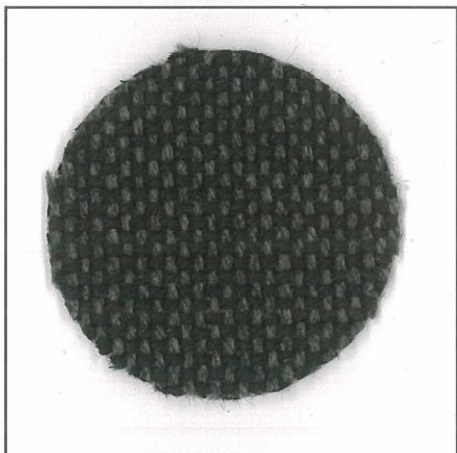
# Stoffkollektion für leitfähige Arbeitsstühle



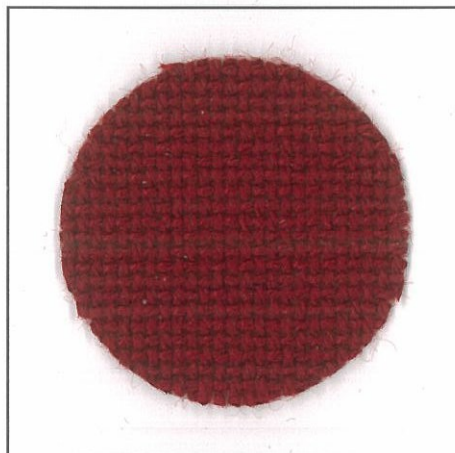
3001 braun



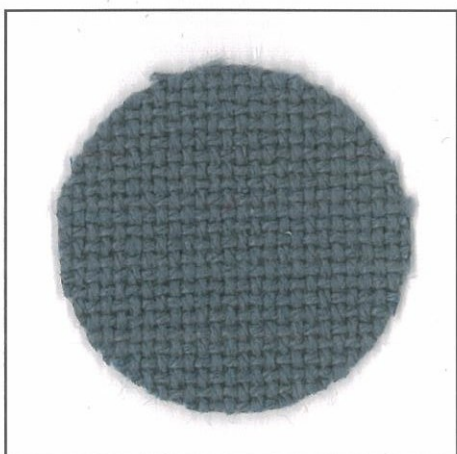
3002 schwarz



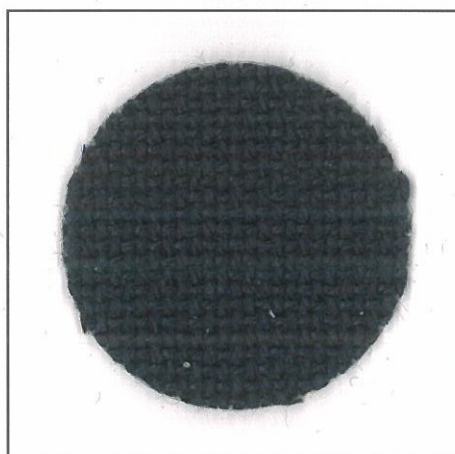
3003 anthrazit



3004 weinrot



3005 pastellblau



3006 saphirblau

Mit diesen Stoffen können die leitfähigen Werksitz-Arbeitsstühle der Typenreihe WS 16.. gepolstert werden.

**Material:**  
95% Polyacryl, 5% Metallfaden,  
antistatische Ausrüstung.

**Gewicht:** 540 g/mtr.

**Scheuerfestigkeit:** 2500/RAL 439.

**Lichtechtheit:** 6 – 7.

**Reibechtheit:** trocken 5, naß 5.

**Oberflächenwiderstand:**  $1,5 \times 10^6$  ohm.

**Durchgangswiderstand:**  $2,5 \times 10^6$  ohm.

**Pflege:** Trockenschaum.

**material:**  
95% acrylic, 5% metal thread, antistatic.

**weight:** 540 g/mtr.

**abrasion:** 2500/RAL 439 (50.000/martindale).

**fastness to light:** 6 – 7.

**crocking:** dry 5, wet 5.

**surface resistivity:**  $1,5 \times 10^6$  ohms.

**transversal resistivity:**  $2,5 \times 10^6$  ohms.

**care:** dry foam.

**Matière:**

Acrylique 95%, fils métalliques 5% pour la conductibilité.

**Poids:** 540 g/m.

**Résistance à l'abrasion:** 2500 tours/RAL 439.

**Dégradation à la lumière:** 6 – 7.

**Dégorgement au frottement:** sec 5, humide 5.

**Résistance de surface:**  $1,5 \times 10^6$  Ohm.

**Résistance intérieure:**  $2,5 \times 10^6$  Ohm.

**Entretien:** mousse sèche.